

# هنر و تمدن چین

رضا حسین نژاد



منبع: هنر در گذر زمان/هلن گاردنر

[telegram.me/kanoonir\\_honar](https://t.me/kanoonir_honar)

هنر بزرگ دوره شانگ ← ساخت ظروف مفرغین مخصوص مراسم مذهبی

ویژگی ظروف  
زمینه : جانوران به همراه آب ، باران و ... (نمادهای باروری)  
پس زمینه : پوشاندنش با مارپیچ های گرد و چهار گوشه

گوانگ ← انواع جانور انتزاعی بر سطحی مارپیچی

دوره چو  
وجه تفاوت مفرغ سازی با دوره قبل  
شانگ : خطوط کناره نما کم تحرک و فشرده ، تزیینات خوف آور  
چو : خطوط کناره نما پرتحرک و انفجار آمیز ، حرکات موزون و با نشاط

تولید اشیای یشمی ← اوج کمال فنی در ساخت و دفن کردن همراه مردگان



گوانگ / دوره شانگ



گوانگ / دوره چو



سنگ یشمی / دوره چو

شالوده موضوعی ← آمیزش افسانه های کنفسیوس با آیین تاتوئیزم  
کاغذ و ابریشم زمینه ای برای رشد نقاشی

تصویرگری { خطوط کناره نما علاوه بر مشخص کردن حدود ← مشخص ساختن حجم و ژرفا  
روی هم انداختن بازوها و ردا ← تاکید بیشتر بر بعد سوم  
رنگ تخت در خطوط کناره نما ← تاکید بر رابطه ی موزون بین پیکرها

مقبره وو { تاریخ کامل جهان از خلقت آدمی تا تدفین شخص مرده  
درختها و ساختمان ها به نشانه ی القا محیط

اسب پرنده { عالیترین نمونه صنعت مفرغ دوره هان  
اسب در هنر و ادبیات چینی

لباس تدفین یشمی ← شاهکاری خارق العاده فنی و حفظ مرده بواسطه یشم

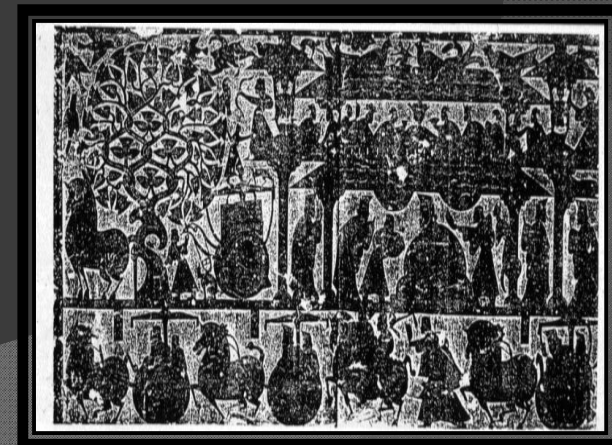
هان



اسب پرنده



لباس تدفین یشمی



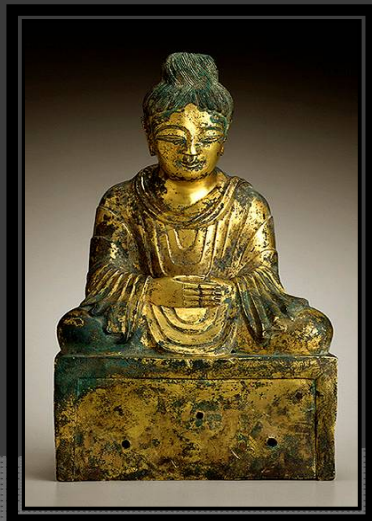
مقبره وو

وارد شدن هنر بودا از طریق مبلغان مذهبی  
 ساخت نخستین تندیس مهم به شیوه بودایی ← ساکیامونی بودا  
 تندیس مفرغ طلاکاری شده  
 از لحاظ سبک و شیوه مرتبط با قندهار

سه پادشاهی ساخت غار بزرگ در دل کوه به شیوه بودائیان هند ← یونکانگ

ویژگی تندیس های درون یونکانگ  
 سطوح یکدست کنده کاری شده  
 نمایاندن رداها به شکل راستخطی  
 یادآوری پیکرتراشی سده ۶ق.م یونان و ۱۲ب.م فرانسه  
 حفظ کمال مطلوب و هم به قدر کافی دارای جنبه انسانی

تانگ بودیساتوا ← مجسم شدن تاثیر هنر هندی (دوره گوپتا با زیبایی مواج و کمر عریان و ردای برجسته نما)  
 پرده نقاشیهای بهشتی ← بازتاب شکوه و عظمت دوره تانگ در در غنای پرتنوع رنگهای درخشان  
 عصر زرین تکامل هنر نقاشی ← اوج تکامل نقاشی های کوه و رود (عالیترین دستاورد هنر چینیان)



ساکیامونی بودا



بودیساتوا



نداشتن نقطه تلاقی واحد پرسپکتیو ← نتیجه ← حرکت چشم  
توجه به خصوصیات و نقش هر خط

نقاشی مختص پنج گانه

سلسله پنج گانه  
و سونگ شمالی

می فی ( خلاقترین نقاش تومار ساز ) ← منظره هایش آمیزه ای از عناصر امپرسیونیستی و معماری هندسی  
لی لونگ مین ← شهرتش مدیون ترکیب بندی اصیل بودایی و طراحی های خطی اسب های گوناگون

نقاشان

هوئی تسونگ ← حامی هنر ها و نقاشیهای بسیار دقیق از پرندگان

فاقد قرینه سازی و دارای خطوط راه راه اریب

از سه جز مشخص پیش زمینه، میان زمینه و پس زمینه

استفاده از فضای خالی برای متعادل نگه داشتن احجام توپر

ضربات قلم مو روندی خودانگیخته ، روشن و مستقل

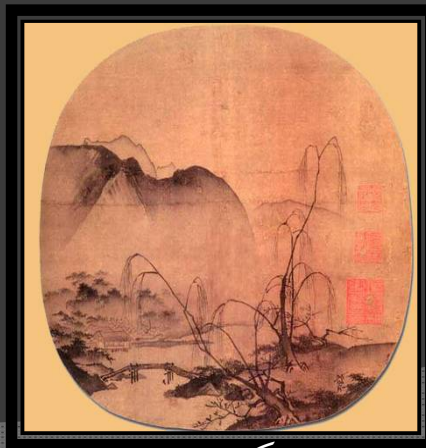
آیین نوین چان (ذن در ژاپن) ← حرکات سریع و صرفه جویانه و تاکید بر خاصیت خطاطانه و بیانگرانه نقاشی چینی

منظره نگاری سونگ جنوبی

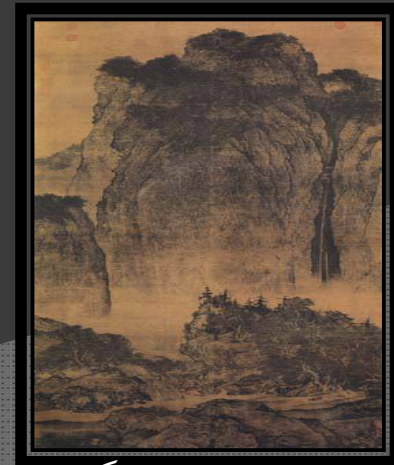
سونگ جنوبی



آیین چان (ذن)/لیانگ کای



منظره سونگ جنوبی/مایوان



نقاشی دوره پنج گانه

یوان

تبدیل نقاشی پرطراوت سونگ به شکل های کاملاً از هم مجزا

تبدیل درخت کاج روی سر فیلسوف به نماد زمین سخت و محرومیت

چائومنگ فو ← گلاویز شدن با واقعیت و قرار دادن بافت پشمی گوسفند در برابر بافت زبر و بلند بز

مینگ

سبک مرکب پراکن (با معیار سبک کهن) ← آزمایشگری در دو عرصه ی کار با قلم و ترکیب آفرینی

رسم تومار افقی ← سیاحتی دورانی در میان منظره های پیوسته متغیر با استفاده از توالی سریع پرسپکتیوهای مختلف و تغییر ناگهانی فاصله ها



منظره نگاری دوره یوان



چائومنگ فو/یوان